

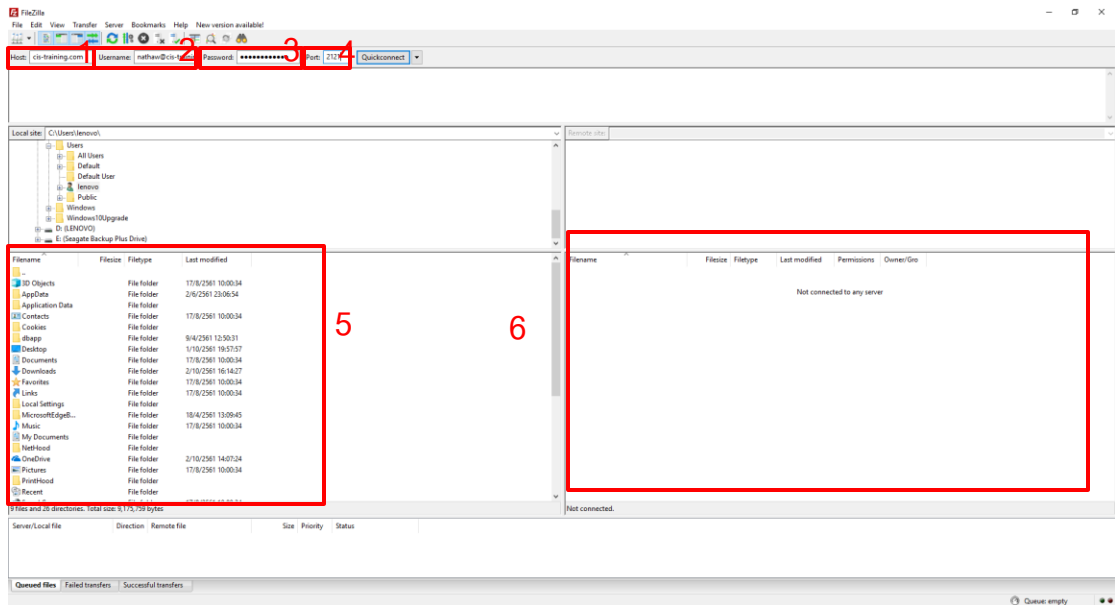
ภาคผนวก ก

คู่มือการติดตั้ง

ระบบสั่งซื้อและออกแบบหน้าต่างเหล็กตัด กรณีศึกษา ร้านวิเชียรการช่าง การนำโปรแกรมไฟล์ซึลลา (Filezilla) เข้ามาช่วยในการจัดการไฟล์ข้อมูลบนเซิร์ฟเวอร์ (Server) ซึ่งมีการใช้งาน ดังนี้

คู่มือสำหรับผู้ดูแลระบบ

1. หน้าโปรแกรมไฟล์ซึลลา สำหรับใส่ข้อมูลโฮสต์ (Host) ชื่อผู้ใช้ (username) รหัสผ่าน (Password) และพอร์ต (Port)



ภาพ ก.1 หน้าจอโปรแกรมไฟล์ซึลลาสำหรับใส่ข้อมูลโฮสต์ รหัสผ่าน และพอร์ต

หมายเลข 1 ช่องสำหรับใส่โฮสต์เพื่อเข้าสู่ระบบ

หมายเลข 2 ช่องสำหรับใส่ข้อมูลชื่อผู้ใช้

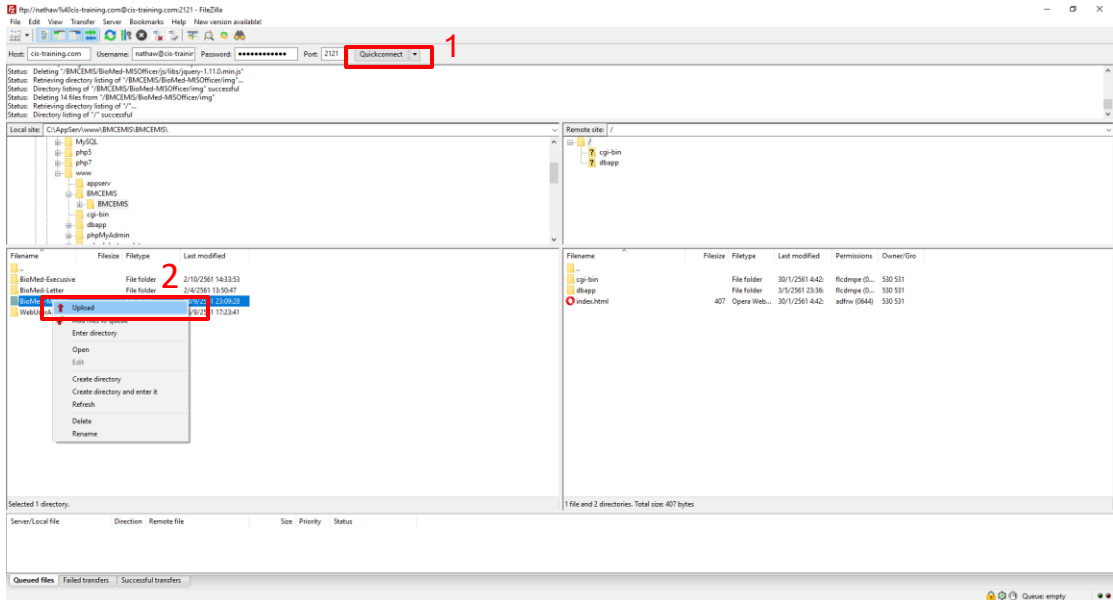
หมายเลข 3 ช่องสำหรับใส่ข้อมูลรหัสผ่าน

หมายเลข 4 ช่องสำหรับใส่ข้อมูลพอร์ต

หมายเลข 5 เป็นส่วนสำหรับเลือกโฟลเดอร์และไฟล์เพื่ออัปโหลดบนเซิร์ฟเวอร์

หมายเลข 6 เป็นส่วนสำหรับจัดการโฟลเดอร์และไฟล์เมื่ออัปโหลดบนเซิร์ฟเวอร์ไปแล้ว

2. หน้าจออัปโหลดข้อมูลลงบนเซิร์ฟเวอร์

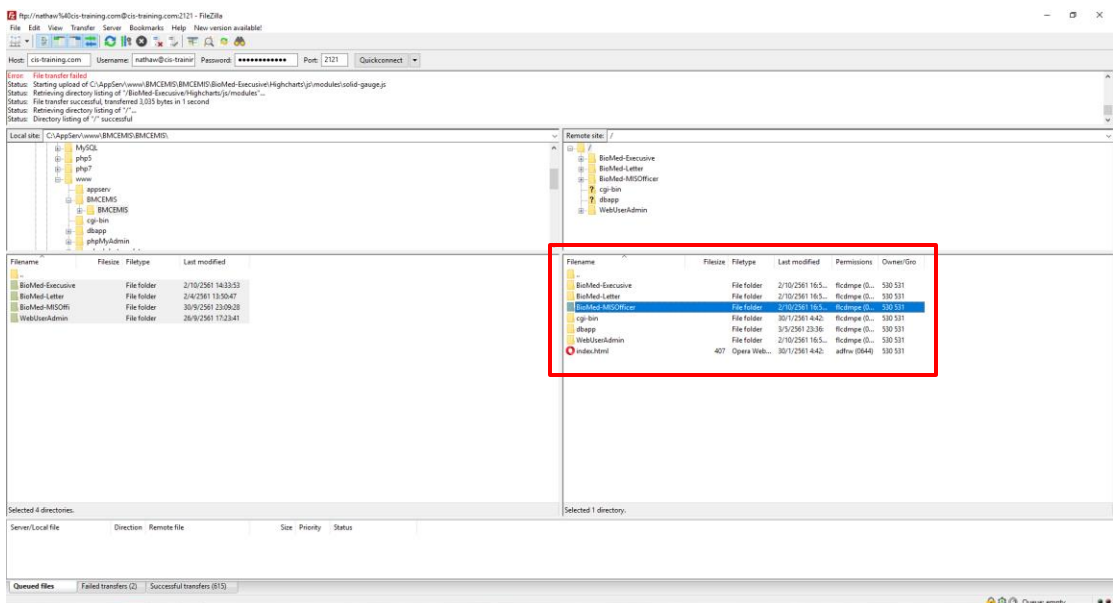


ภาพ ก.2 หน้าจออัปโหลดข้อมูลลงบนเซิร์ฟเวอร์

หมายเลข 1 ทำการกรอกข้อมูลตามขั้นตอนตาม ภาพ ก.1 แล้วกดเชื่อมต่อ (connect)

หมายเลข 2 คลิกขวาที่โฟลเดอร์หรือไฟล์ที่ต้องการอัปโหลด จากนั้นคลิกอัปโหลด (upload)

3. หน้าจอแสดงข้อมูลโฟลเดอร์และไฟล์ที่อัปโหลดลงบนเซิร์ฟเวอร์



ภาพ ก.3 หน้าจอแสดงข้อมูลโฟลเดอร์และไฟล์ที่อัปโหลดลงบนเซิร์ฟเวอร์